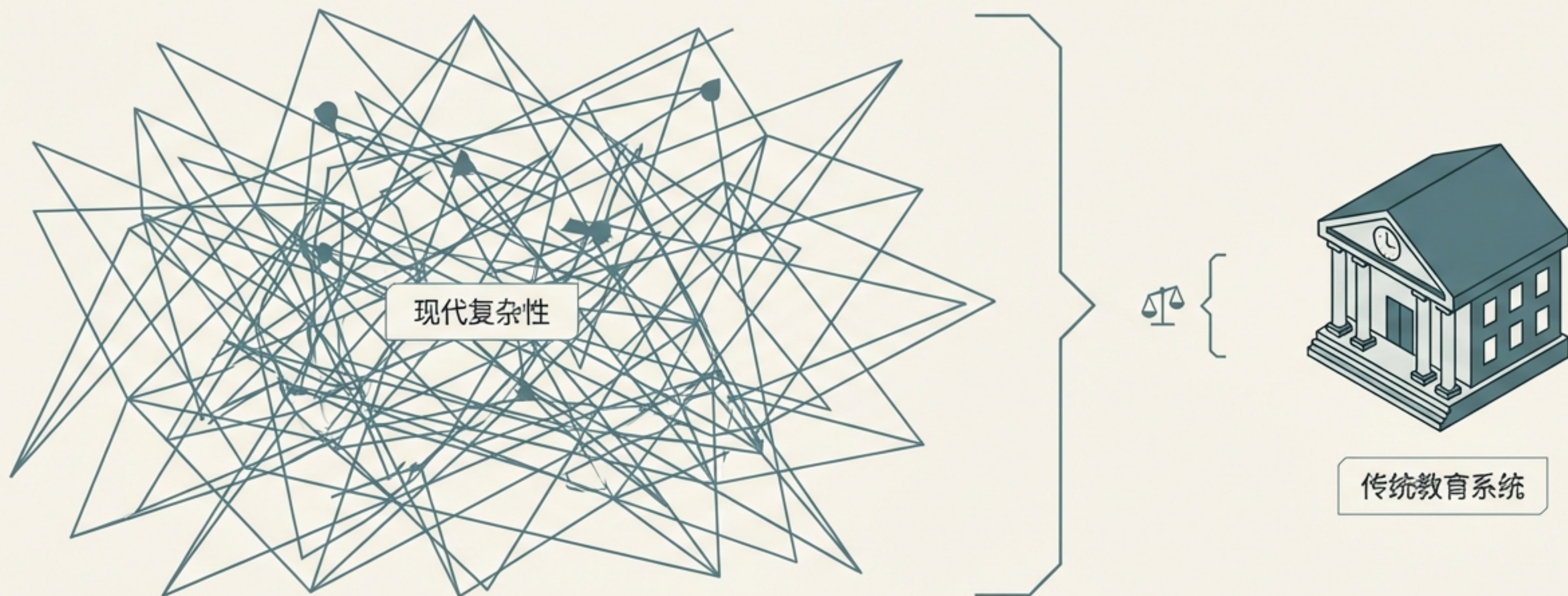




变局中的内在定力

在瞬息万变的时代，如何通过“向内求”构建可持续的适应力

旧有体系的局限：为何我们总感疲于奔命？



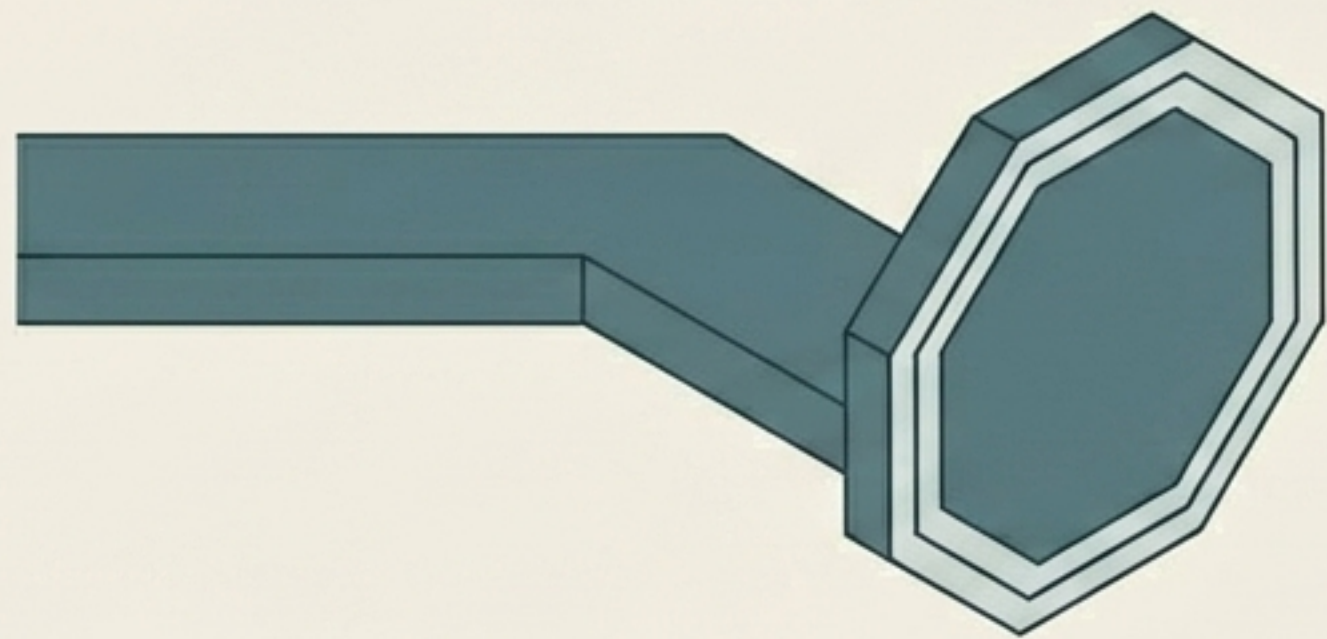
我们正面临的挑战，无法用旧的教育系统来解决。

当今世界运转的速度令人震惊，常让人产生“跟不上”的焦虑。传统的正规教育体系——拥有固定的课程和明确的“毕业日”——已不再是应对未知变局的万能钥匙。

	旧范式：向外求	新范式：向内看
核心焦点	追逐外部新技能与竞争	深刻理解并稳固真实的自我
解决路径	试图解决外部的系统问题	从内心建立坚不可摧的适应力基石
最终目标	在内卷中战胜他人	建立有意义的深度协作与共同进步

真正的适应力，必须从“向内看”开始。在与世界协作之前，我们必须先读懂自己。

教育



- 外部赋予的系统
- 依托机构（学校/大学）
- 拥有“终点”和“毕业日”
- 被动接收

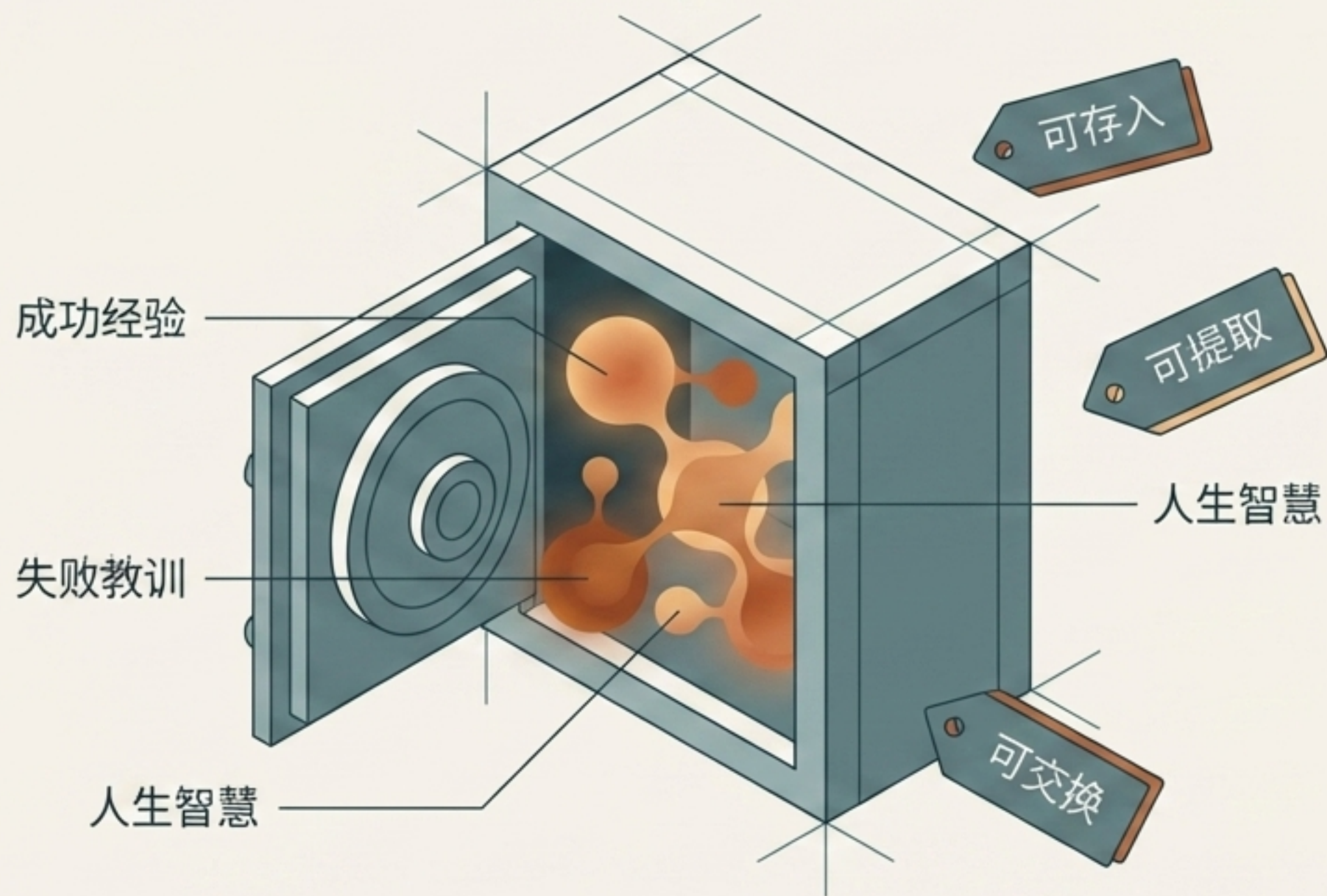
学习



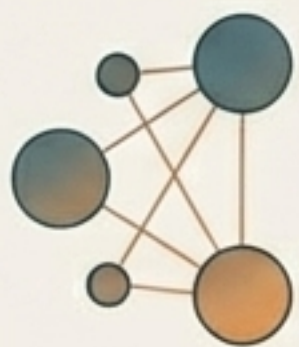
- 向内探索的旅程
- 高度个人化
- 永无止境
- 主动求索

“教育是你接受的系统，而学习是你自主的终身旅程。”

重新定义财富：引入“人力资本银行”



在这个系统中，流通的货币不是法定货币。真正的硬通货是我们的智慧与生命经验——无论是耀眼的成功，还是惨痛的失败，都是极具价值的核心资产。



3. 分享互联

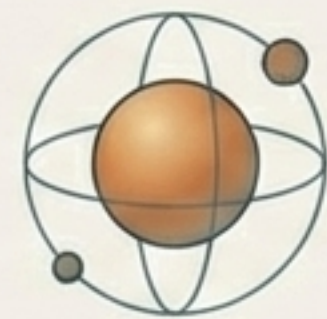
融入社区生态。输出你的经验，吸收他人的智慧，通过连接实现共同成长。



1. 深度复盘

清点个人资产。回顾并诚实面对自己积累的技能、熬过的失败与取得的成就。

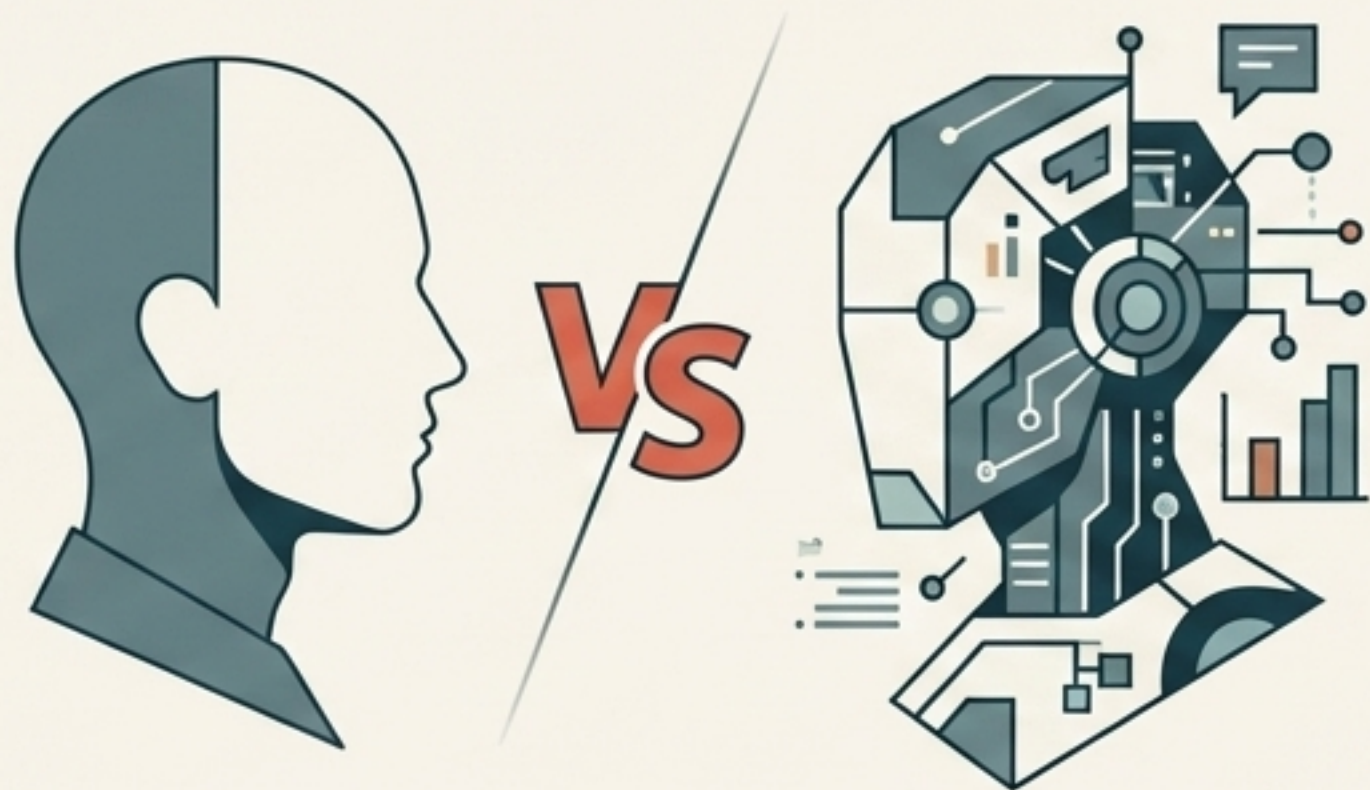
持续增值的 个体成长生态



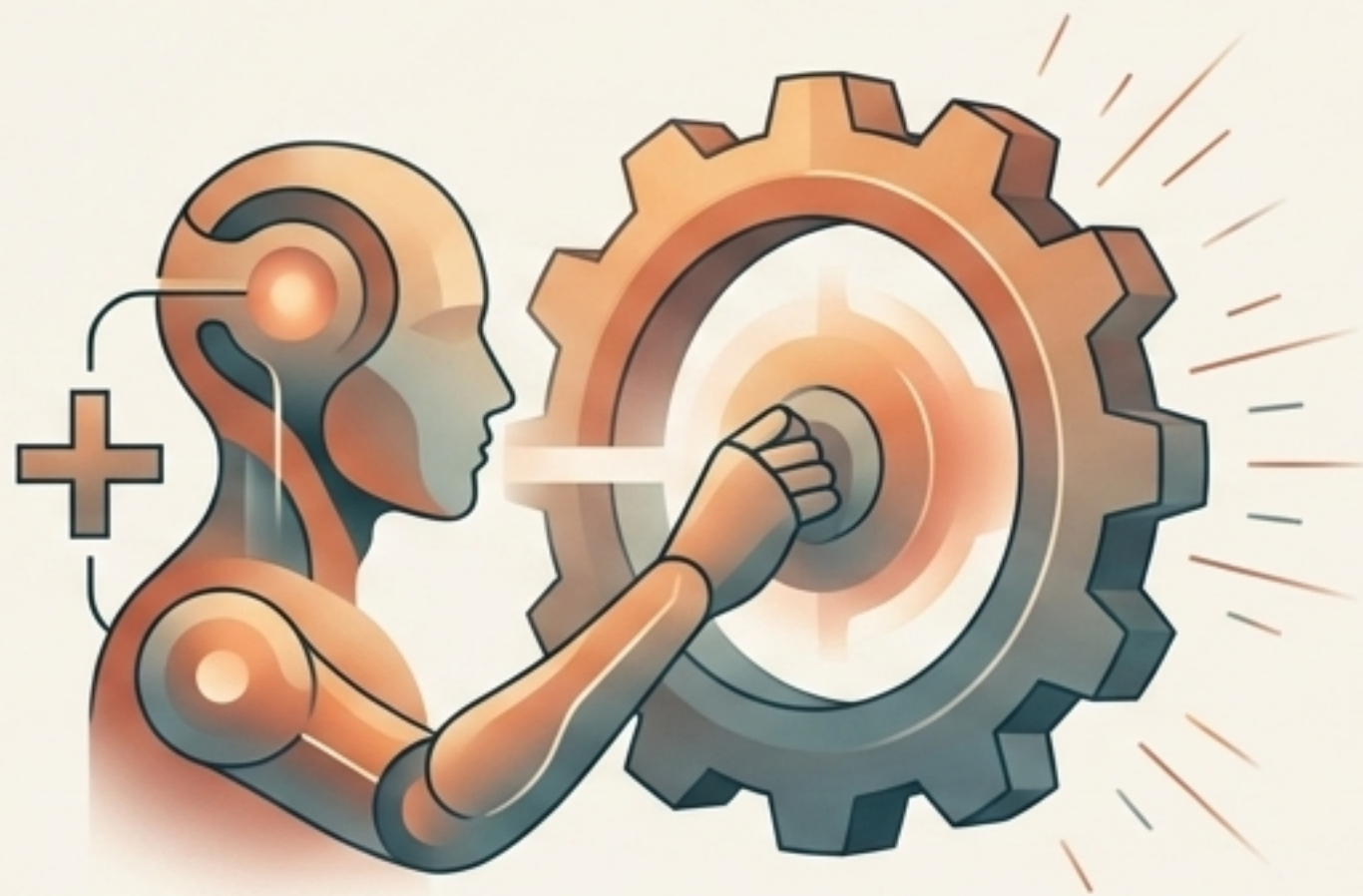
2. 资本积累

认知自我价值。接纳所有生命经验的内在价值，将经历转化为可复用的“资本”。

视角重构：从“AI威胁论”到“AI副驾驶”



常见的恐惧：AI作为竞争对手，威胁人类生存空间。



赋能的真相：AI是你最重要的队友与潜能放大器。

超级私人秘书

梳理海量信息与繁杂思绪，让“深度复盘”变得前所未有的简单。



人力资本银行

时间解放者

接管日常繁琐日程，释放人类的精力去进行更深邃、复杂的思考。



完美匹配引擎

精准分析你的“经验资产”，并在社区中为你匹配最需要这些智慧的同路人。



AI不是来取代你的，它是来让你的“人力资本”高效运转的。

完整智慧

科学与理性

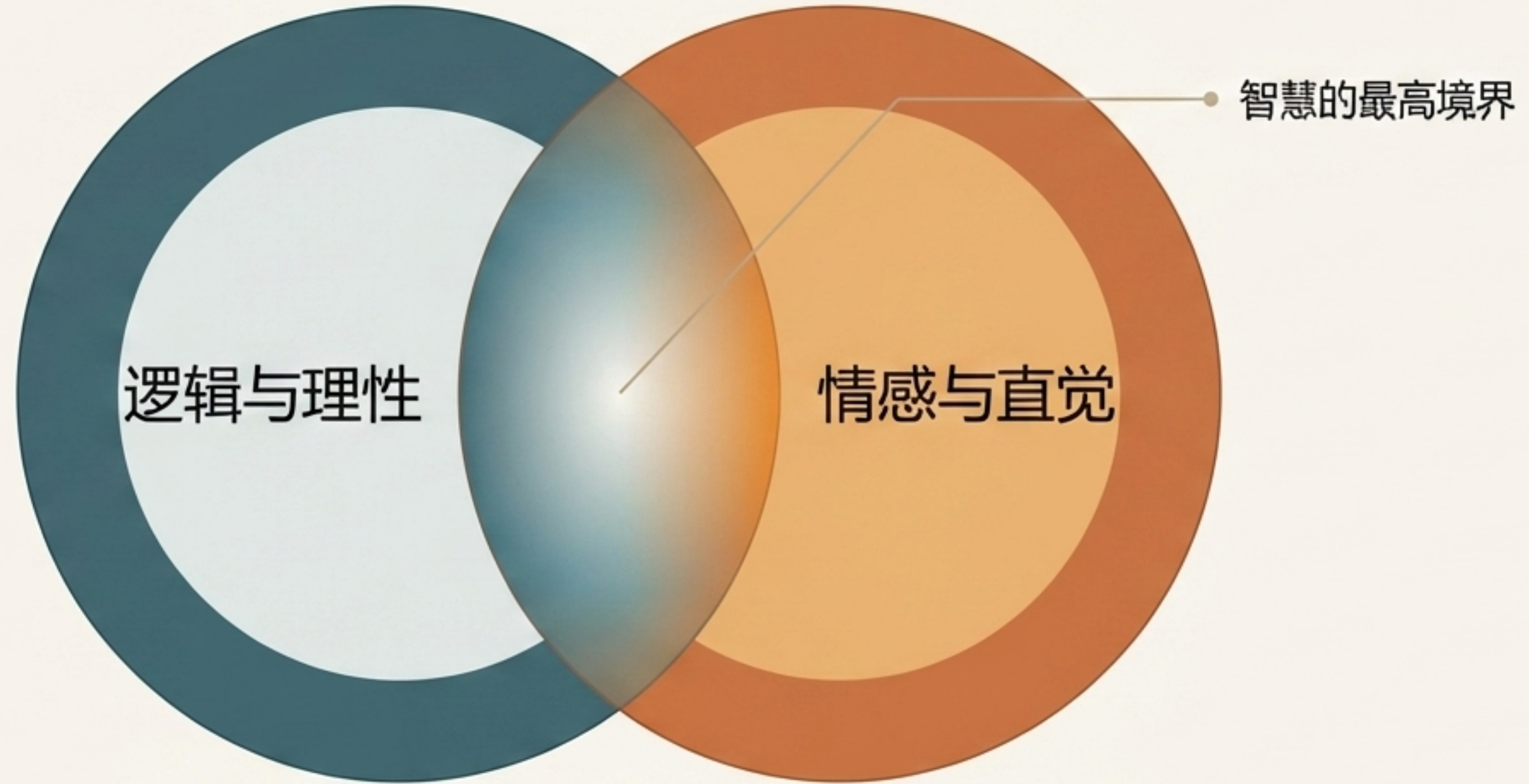
结构、逻辑与推理。
解答“如何做（HOW）”
的核心命题。

艺术与感性

情感、直觉与共鸣。
探寻“为什么做（WHY）”
的深层意义。

现代教育常逼迫我们在科学家与艺术家之间二选一。
但真正的非凡，要求我们同时具备支撑这两根支柱的能力。

顶尖能力的本质：理感交融



真正卓越的适应力，既不单纯依赖极高的智商(IQ)，也不仅靠高情商(EQ)，
而是逻辑智慧与情感共鸣的无缝融合。

新时代航海图：变局中的五大定力

始于自我

真正的适应，永远从认识和理解内心开始。

理感交融

融合科学的“*How*”与艺术的“*Why*”，重塑完整智慧。

AI为翼

将AI视为扩展人类潜能的放大器，而非生存的竞争者。

经验即资产

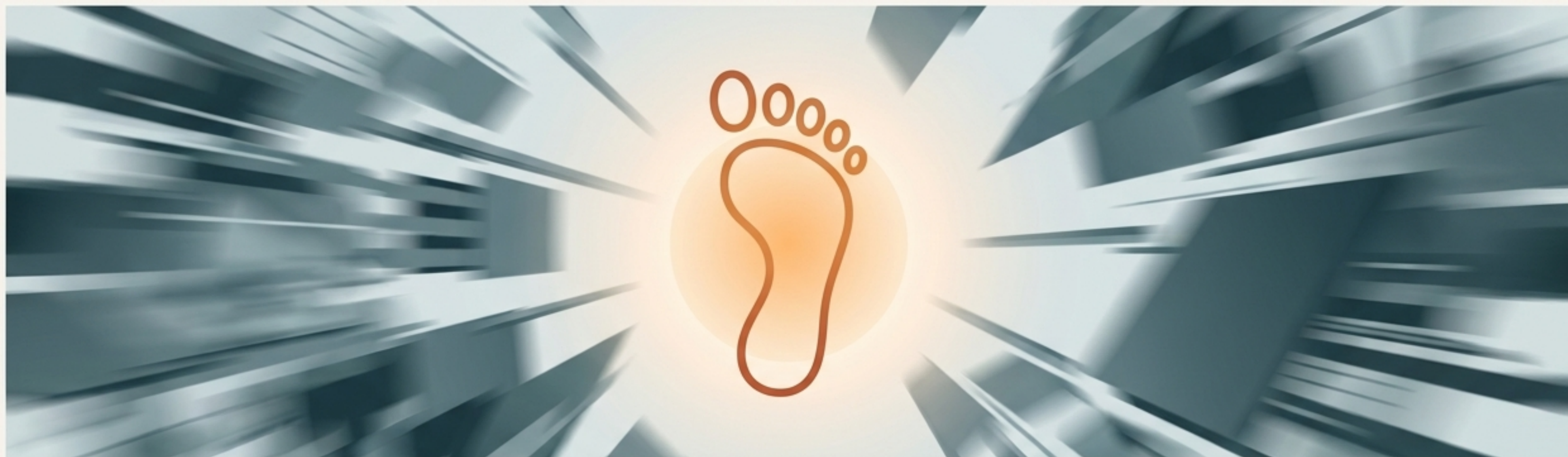
你的所有过往（成功与失败）都是无价的生命资本。

共创银行

通过“人力资本银行”实现经验的流转与社区共赢。



最重要的一场旅行



“无论外部的社会与科技变化多快，我们每个人最重要的一场旅行，永远是向内探索、读懂自己内心的旅程。”

保持内在定力，迎接无限可能。